



# Plan de Actuación Digital

PCT #CompDigEdu

Denominación	C.E.M. Ana Cárdenas
Cód. Centro	29700461
Localidad	Antequera
Provincia	Málaga

Fecha de última actualización: 16 de octubre de 2024

# Plan de Actuación Digital

## Programa de Cooperación Territorial #CompDigEdu

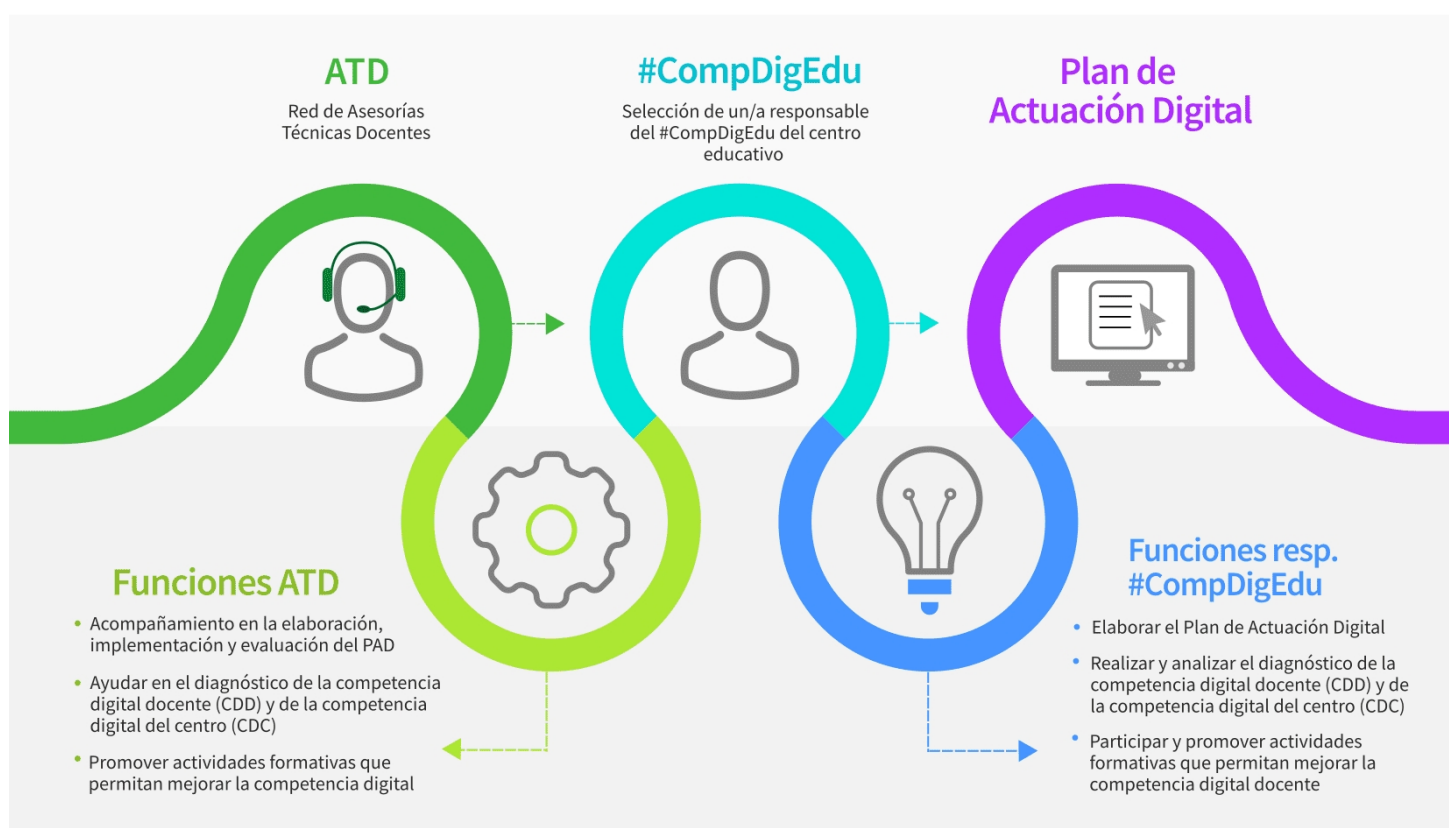
**DEFINICIÓN:** El Plan de Actuación Digital (PAD) es la herramienta de planificación, integrada en el Proyecto educativo, sobre la que se sustentará el proceso de Transformación Digital diseñado por cada centro educativo.

**OBJETIVOS:** - Planificar y desarrollar capacidades digitales eficaces para mejorar la calidad de la enseñanza.  
- Favorecer la transformación del centro en una organización educativa digitalmente competente.

### ESTRUCTURA

Marco europeo para organizaciones educativas digitalmente competentes (DigCompOrg)	Ámbitos PAD
1. Prácticas de liderazgo y gobernanza 3. Desarrollo profesional 7. Infraestructuras	Organización de centros
6. Colaboración y networking	Información y comunicación
2. Prácticas de enseñanza y aprendizaje 4. Prácticas de evaluación 5. Contenidos y currículos	Procesos de enseñanza-aprendizaje

## Proceso de Elaboración



Programa financiado por el Ministerio de Educación y Formación Profesional y el Mecanismo de Recuperación y Resiliencia

## PLAN DE ACTUACIÓN DIGITAL CURSO 2024/2025

**CENTRO: C.E.M. Ana Cárdenas (29700461)**

Se establece el siguiente Plan de Actuación Digital para el centro.

### ÁMBITO: ORGANIZACION DEL CENTRO

#### LINEA DE ACTUACIÓN DEL ÁMBITO ORGANIZACION DEL CENTRO (LINEA 1)

##### ¿Qué?

Manejar con seguridad las plataformas educativas que la Consejería de Desarrollo Educativo y Formación.  
Usar la herramienta de videoconferencia de la sala del profesorado de la Moodle de Centros para las reuniones online que se realicen en el centro.  
Durante el curso 2024/2025 se va a implementar el uso de Google Classroom en las clases de Lenguaje Musical (clases colectivas).

##### Afecta a:

- Formación del profesorado  
 A realizar en el centro

##### Tareas - ¿Cómo? - Formación

Además de concienciar al profesorado de la necesidad de que mejore su Competencia Digital realizando cursos de formación, es necesario que incorpore lo aprendido a la práctica en el aula. Creación de una guía por parte del coordinador de TDE para ayudar al profesorado a manejar con seguridad la herramienta de videoconferencia de la Moodle de Centros.

##### Tareas - ¿Cómo? - Intervención en el centro o implementación

Implementar el uso de estas plataformas entre el profesorado y alumnado.

##### Evaluación de las tareas. Objeto

Impacto de las tareas realizadas:  
- Porcentaje del profesorado que hace uso de las plataformas educativas de aprendizaje.  
- Porcentaje del profesorado que hace uso de herramientas digitales y/o aplicaciones educativas  
- Rendimiento académico y grado de satisfacción

##### Evaluación de las tareas. Herramientas

- Formulario  
 Encuesta  
 Estadísticas  
 Otras

##### Detalla otras herramientas:

## ÁMBITO: ORGANIZACION DEL CENTRO

### Grupos responsables/participantes - Impacto

- Equipo directivo
- Equipo de coordinación
- Profesorado
- Alumnado
- PAS
- Familias
- CEP
- Otros

### Especifica qué otros grupos:

### Temporalización/Implementación: - ¿Cuándo?

- Primer trimestre
- Segundo trimestre
- Tercer trimestre

### Observaciones:

## ÁMBITO: ORGANIZACION DEL CENTRO

### LINEA DE ACTUACIÓN DEL ÁMBITO ORGANIZACION DEL CENTRO (LINEA 2)

#### ¿Qué?

Fomentar la elaboración por parte del profesorado de blogs educativos en Averroes Blogs

#### Afecta a:

- Formación del profesorado  
 A realizar en el centro

#### Tareas - ¿Cómo? - Formación

Confección de una guía por parte del coordinado de TDE para la creación de blogs en Averroes Blogs

#### Tareas - ¿Cómo? - Intervención en el centro o implementación

Elaboración de blogs por parte de los Departamentos Didácticos y darles visibilidad a través de la página web y de Miconservatorio.

#### Evaluación de las tareas. Objeto

Creación de blogs de cada departamento didáctico. Alojamiento de los blog en el sitio web del Centro y su utilización en el aula.

#### Evaluación de las tareas. Herramientas

- Formulario  
 Encuesta  
 Estadísticas  
 Otras

#### Detalla otras herramientas:

## ÁMBITO: ORGANIZACION DEL CENTRO

### Grupos responsables/participantes - Impacto

- Equipo directivo
- Equipo de coordinación
- Profesorado
- Alumnado
- PAS
- Familias
- CEP
- Otros

### Especifica qué otros grupos:

### Temporalización/Implementación: - ¿Cuándo?

- Primer trimestre
- Segundo trimestre
- Tercer trimestre

### Observaciones:

## ÁMBITO: ORGANIZACION DEL CENTRO

### LINEA DE ACTUACIÓN DEL ÁMBITO ORGANIZACION DEL CENTRO (LINEA 3)

#### ¿Qué?

Extender el uso de Séneca, Pasen y la plataforma miConservatorio a toda la Comunidad Educativa. La mayoría de las familias y alumnado solo utilizan estas aplicaciones para ver las calificaciones trimestrales.

#### Afecta a:

- Formación del profesorado  
 A realizar en el centro

#### Tareas - ¿Cómo? - Formación

Aumentar porcentaje de familias usuarias de Pasen y Miconservatorio. Se ha elaborado un tutorial para su uso.

#### Tareas - ¿Cómo? - Intervención en el centro o implementación

Utilización del Diario de Miconservatorio por todo el profesorado.

#### Evaluación de las tareas. Objeto

Comprobar que la Comunidad Educativa hace uso de las herramientas prestando una atención personalizada a las familias que plantean dudas en el uso de Pasen

#### Evaluación de las tareas. Herramientas

- Formulario  
 Encuesta  
 Estadísticas  
 Otras

#### Detalla otras herramientas:

## ÁMBITO: ORGANIZACION DEL CENTRO

### Grupos responsables/participantes - Impacto

- Equipo directivo
- Equipo de coordinación
- Profesorado
- Alumnado
- PAS
- Familias
- CEP
- Otros

### Especifica qué otros grupos:

### Temporalización/Implementación: - ¿Cuándo?

- Primer trimestre
- Segundo trimestre
- Tercer trimestre

### Observaciones:



## ÁMBITO: ORGANIZACION DEL CENTRO

### LINEA DE ACTUACIÓN DEL ÁMBITO ORGANIZACION DEL CENTRO (LINEA 4)

#### ¿Qué?

Implementar instrucciones para la tramitación de documentación, matrículas y cualquier tipo de comunicación a través de la Secretaría Virtual de los Centros Educativos.

#### Afecta a:

- Formación del profesorado  
 A realizar en el centro

#### Tareas - ¿Cómo? - Formación

-

#### Tareas - ¿Cómo? - Intervención en el centro o implementación

El coordinador TDE creó la página web del centro y se encarga de su actualización. Implementaremos instrucciones detalladas para ayudar a las familias y alumnado a utilizar la Secretaría Virtual en sus comunicaciones con el centro. Potenciaremos el uso de los canales digitales.

#### Evaluación de las tareas. Objeto

Evaluaremos el porcentaje de documentos electrónicos recibidos en comparación con años anteriores

#### Evaluación de las tareas. Herramientas

- Formulario  
 Encuesta  
 Estadísticas  
 Otras

#### Detalla otras herramientas:

## ÁMBITO: ORGANIZACION DEL CENTRO

### Grupos responsables/participantes - Impacto

- Equipo directivo
- Equipo de coordinación
- Profesorado
- Alumnado
- PAS
- Familias
- CEP
- Otros

### Especifica qué otros grupos:

### Temporalización/Implementación: - ¿Cuándo?

- Primer trimestre
- Segundo trimestre
- Tercer trimestre

### Observaciones:

## ÁMBITO: ORGANIZACION DEL CENTRO

### LINEA DE ACTUACIÓN DEL ÁMBITO ORGANIZACION DEL CENTRO (LINEA 5)

#### ¿Qué?

Restaurar de fábrica y volver a instalar windows en los PCs duales del profesorado para mejorar su eficiencia.

#### Afecta a:

- Formación del profesorado  
 A realizar en el centro

#### Tareas - ¿Cómo? - Formación

Actualmente, los dispositivos portátiles duales enviados por la Consejería no son eficientes ya que no permiten instalar ningún programa, ni siquiera los drivers de la impresora.

#### Tareas - ¿Cómo? - Intervención en el centro o implementación

El coordinador TDE se encargará de restaurar todos los sistemas ya que en su estado actual no son útiles.

#### Evaluación de las tareas. Objeto

Confirmación de las actuaciones realizadas

#### Evaluación de las tareas. Herramientas

- Formulario  
 Encuesta  
 Estadísticas  
 Otras

#### Detalla otras herramientas:

Observación directa

## ÁMBITO: ORGANIZACION DEL CENTRO

### Grupos responsables/participantes - Impacto

- Equipo directivo
- Equipo de coordinación
- Profesorado
- Alumnado
- PAS
- Familias
- CEP
- Otros

### Especifica qué otros grupos:

### Temporalización/Implementación: - ¿Cuándo?

- Primer trimestre
- Segundo trimestre
- Tercer trimestre

### Observaciones:

## ÁMBITO: INFORMACIÓN Y COMUNICACIÓN

### LINEA DE ACTUACIÓN DEL ÁMBITO INFORMACIÓN Y COMUNICACIÓN (LINEA 1)

#### ¿Qué?

Utilización de la mensajería interna de Miconservatorio tanto entre el profesorado, como entre el profesorado y las familias y el profesorado y el Equipo Directivo.  
Implementación del uso la mensajería interna de Séneca entre el profesorado y las familias del alumnado de Enseñanzas Básicas.  
Entrega de boletines de calificaciones del alumnado de E. Básicas a través del punto de recogida de Pasen

#### Afecta a:

- Formación del profesorado  
 A realizar en el centro

#### Tareas - ¿Cómo? - Formación

Por la características de nuestro Centro es imposible utilizar Séneca como único medio de comunicación, por ello se hace necesario complementar Séneca con Miconservatorio.

#### Tareas - ¿Cómo? - Intervención en el centro o implementación

Continuar afianzando el uso de miconservatorio para el envío de información a la Comunidad Educativa e implementar el uso de la mensajería de Séneca en el alumnado de Enseñanzas Básicas.

#### Evaluación de las tareas. Objeto

Verificar que se hace un buen uso de ambas herramientas

#### Evaluación de las tareas. Herramientas

- Formulario  
 Encuesta  
 Estadísticas  
 Otras

#### Detalla otras herramientas:

## ÁMBITO: INFORMACIÓN Y COMUNICACIÓN

### Grupos responsables/participantes - Impacto

- Equipo directivo
- Equipo de coordinación
- Profesorado
- Alumnado
- PAS
- Familias
- CEP
- Otros

### Especifica qué otros grupos:

### Temporalización/Implementación: - ¿Cuándo?

- Primer trimestre
- Segundo trimestre
- Tercer trimestre

### Observaciones:

## ÁMBITO: INFORMACIÓN Y COMUNICACIÓN

### LÍNEA DE ACTUACIÓN DEL ÁMBITO INFORMACIÓN Y COMUNICACIÓN (LÍNEA 2)

#### ¿Qué?

Continuar e incrementar la presencia del Centro en las redes sociales (facebook e instagram) con el fin de difundir las actividades que en él se realizan.

#### Afecta a:

- Formación del profesorado  
 A realizar en el centro

#### Tareas - ¿Cómo? - Formación

#### Tareas - ¿Cómo? - Intervención en el centro o implementación

Creación de la figura del "responsable de redes sociales", que se encargará de la publicación y difusión de las actividades que realiza el centro. Tendrá una reducción semanal de 2 horas (pendiente de su aprobación en el Plan de Centro).

#### Evaluación de las tareas. Objeto

Indicadores de presencia digital:  
-Número de seguidores.  
-Interacción: número de comentarios, me gusta y compartidos. Respuestas, los clics, las veces que se guardan nuestras publicaciones y la reproducción de vídeos.  
-Alcance: número de personas a las que llegamos con las publicaciones .  
-Influencia: medir la influencia de nuestros perfiles sociales con herramientas como Klout, SocialBro o Followerwonk.

#### Evaluación de las tareas. Herramientas

- Formulario  
 Encuesta  
 Estadísticas  
 Otras

#### Detalla otras herramientas:

Google Analytics, Klout, SocialBro o Followerwonk.

## ÁMBITO: INFORMACIÓN Y COMUNICACIÓN

### Grupos responsables/participantes - Impacto

- Equipo directivo
- Equipo de coordinación
- Profesorado
- Alumnado
- PAS
- Familias
- CEP
- Otros

### Especifica qué otros grupos:

### Temporalización/Implementación: - ¿Cuándo?

- Primer trimestre
- Segundo trimestre
- Tercer trimestre

### Observaciones:



## ÁMBITO: INFORMACIÓN Y COMUNICACIÓN

### LINEA DE ACTUACIÓN DEL ÁMBITO INFORMACIÓN Y COMUNICACIÓN (LINEA 3)

#### ¿Qué?

Actualizar la información y documentación de la página web del centro.

#### Afecta a:

- Formación del profesorado  
 A realizar en el centro

#### Tareas - ¿Cómo? - Formación

Actualización y revisión de los documentos existentes en la página web

#### Tareas - ¿Cómo? - Intervención en el centro o implementación

El coordinador TDE se encargará de las tareas de actualización de la web y de los documentos.  
Se motivará a la comunidad educativa realizar todos los trámites administrativos de manera telemática a través de la Secretaría Virtual de los Centros Educativos.

#### Evaluación de las tareas. Objeto

Cumplimiento de plazos: verificar si las actualizaciones de la página web se han realizado dentro del tiempo establecido y si los documentos están actualizados periódicamente.  
Calidad de la información: revisar si los documentos actualizados cumplen con los estándares de claridad, accesibilidad y precisión.  
Impacto en la comunidad educativa: Evaluar el grado de participación de la comunidad educativa en la utilización de la Secretaría Virtual, así como su satisfacción con el proceso de trámites telemáticos.  
Coordinación interna: analizar el desempeño del coordinador TDE en la ejecución de las tareas, incluyendo la implementación y seguimiento de los cambios.  
Mejoras continuas: recoger feedback de todos los usuarios

#### Evaluación de las tareas. Herramientas

- Formulario  
 Encuesta  
 Estadísticas  
 Otras

#### Detalla otras herramientas:

## ÁMBITO: INFORMACIÓN Y COMUNICACIÓN

### Grupos responsables/participantes - Impacto

- Equipo directivo
- Equipo de coordinación
- Profesorado
- Alumnado
- PAS
- Familias
- CEP
- Otros

### Especifica qué otros grupos:

### Temporalización/Implementación: - ¿Cuándo?

- Primer trimestre
- Segundo trimestre
- Tercer trimestre

### Observaciones:

## ÁMBITO: PROCESOS DE ENSEÑANZA APRENDIZAJE

### LINEA DE ACTUACIÓN DEL ÁMBITO PROCESOS DE ENSEÑANZA APRENDIZAJE (LINEA 1)

#### ¿Qué?

Integrar en el proyecto educativo del centro, el uso de metodologías apoyadas en el uso de las nuevas tecnologías. Las programaciones didácticas contemplarán medidas para el comportamiento seguro en línea.

#### Afecta a:

- Formación del profesorado  
 A realizar en el centro

#### Tareas - ¿Cómo? - Formación

#### Tareas - ¿Cómo? - Intervención en el centro o implementación

Integrar en el proyecto educativo de centro, dentro de las finalidades del centro, el uso de medios digitales que favorezcan el uso de nuevas metodologías en los procesos de enseñanza-aprendizaje con el alumnado  
Puesto que la comunicación con alumnado y familias se puede realizar de forma no presencial, se debe añadir en las programaciones el comportamiento responsable en línea de los implicados en el proceso educativo.

#### Evaluación de las tareas. Objeto

Comprobación de que en las finalidades del centro en su Proyecto educativo consta que la metodología estará sustentada en el uso también de medios digitales que favorezcan nuevas formas de enseñanza al alumnado.  
Comprobación de que en las programaciones didácticas se alude al comportamiento responsable en línea.

#### Evaluación de las tareas. Herramientas

- Formulario  
 Encuesta  
 Estadísticas  
 Otras

#### Detalla otras herramientas:

Informe de la dirección del centro donde se confirme la presencia de esta actuación en el Proyecto educativo del centro y del comportamiento responsable en línea dentro de las programaciones didácticas

## ÁMBITO: PROCESOS DE ENSEÑANZA APRENDIZAJE

### Grupos responsables/participantes - Impacto

- Equipo directivo
- Equipo de coordinación
- Profesorado
- Alumnado
- PAS
- Familias
- CEP
- Otros

### Especifica qué otros grupos:

### Temporalización/Implementación: - ¿Cuándo?

- Primer trimestre
- Segundo trimestre
- Tercer trimestre

### Observaciones:

## ÁMBITO: PROCESOS DE ENSEÑANZA APRENDIZAJE

### LINEA DE ACTUACIÓN DEL ÁMBITO PROCESOS DE ENSEÑANZA APRENDIZAJE (LINEA 2)

#### ¿Qué?

Favorecer la mejora de la competencia digital del profesorado y alumnado

#### Afecta a:

- Formación del profesorado
- A realizar en el centro

#### Tareas - ¿Cómo? - Formación

Formación de los docentes en sus áreas de competencia digital deficitarias o en aquellas que supongan una mejora en los procesos de enseñanza-aprendizaje para una enseñanza no presencial

#### Tareas - ¿Cómo? - Intervención en el centro o implementación

Elaboración de un tutorial para el alumnado sobre cómo poder subir a la plataforma educativa sus tareas (vídeos, ejercicios, grabaciones).

#### Evaluación de las tareas. Objeto

Comprobar qué porcentaje del profesorado ha realizado algún curso de formación sobre temas digitales durante el presente curso..  
Seguimiento del alumnado sobre la utilización de medios digitales y su comunicación con el profesorado.  
Motivar al profesorado a que realice el test de CDD de Séneca

#### Evaluación de las tareas. Herramientas

- Formulario
- Encuesta
- Estadísticas
- Otras

#### Detalla otras herramientas:

## ÁMBITO: PROCESOS DE ENSEÑANZA APRENDIZAJE

### Grupos responsables/participantes - Impacto

- Equipo directivo
- Equipo de coordinación
- Profesorado
- Alumnado
- PAS
- Familias
- CEP
- Otros

### Especifica qué otros grupos:

### Temporalización/Implementación: - ¿Cuándo?

- Primer trimestre
- Segundo trimestre
- Tercer trimestre

### Observaciones:

## ÁMBITO: PROCESOS DE ENSEÑANZA APRENDIZAJE

### LÍNEA DE ACTUACIÓN DEL ÁMBITO PROCESOS DE ENSEÑANZA APRENDIZAJE (LÍNEA 3)

#### ¿Qué?

Creación una plataforma de recursos digitales musicales (repositorio de partituras) para el trabajo de las diferentes formaciones de la asignatura de Agrupaciones Musicales en las Enseñanzas Básicas de Música.

#### Afecta a:

- Formación del profesorado  
 A realizar en el centro

#### Tareas - ¿Cómo? - Formación

#### Tareas - ¿Cómo? - Intervención en el centro o implementación

Elaborar materiales didácticos que favorezcan el trabajo de las diferentes formaciones musicales que nos encontramos en la asignatura de Agrupaciones Musicales.  
Alojar estos materiales en un archivo de Google Drive.  
Compartir el archivo con diferentes conservatorios de Andalucía, animándolos a crear material y añadirlo a dicho archivo.

#### Evaluación de las tareas. Objeto

Comprobar la eficacia de este repositorio y si otros Centros participan, crean y comparten contenido.

#### Evaluación de las tareas. Herramientas

- Formulario  
 Encuesta  
 Estadísticas  
 Otras

#### Detalla otras herramientas:

## ÁMBITO: PROCESOS DE ENSEÑANZA APRENDIZAJE

### Grupos responsables/participantes - Impacto

- Equipo directivo
- Equipo de coordinación
- Profesorado
- Alumnado
- PAS
- Familias
- CEP
- Otros

### Especifica qué otros grupos:

### Temporalización/Implementación: - ¿Cuándo?

- Primer trimestre
- Segundo trimestre
- Tercer trimestre

### Observaciones:



## RECURSOS TECNOLÓGICOS

### Bring your own device (BYOD)

#### Accesibilidad

Ningún grupo  Menos de 2 grupos  Entre 3 y 9 grupos  Entre 10 y 29 grupos  Más de 30 grupos

### Croma

En buen estado (existentes) Ninguno  Uno  Entre 2 y 3  Más de 3

En mal estado (existentes) Ninguno  Uno  Entre 2 y 3  Más de 3

Refuerzo necesario (peticiones) Ninguno  Uno  Entre 2 y 3  Más de 3

### Impresoras 3D

En buen estado (existentes) Ninguna  Una  Entre 2 y 3  Más de 3

En mal estado (existentes) Ninguna  Una  Entre 2 y 3  Más de 3

Refuerzo necesario (peticiones) Ninguna  Una  Entre 2 y 3  Más de 3

### Kits de robótica

En buen estado (existentes) Ninguno  Uno  Entre 2 y 5  Más de 5

En mal estado (existentes) Ninguno  Uno  Entre 2 y 5  Más de 5

Refuerzo necesario (peticiones) Ninguno  Uno  Entre 2 y 5  Más de 5

### Proyectores

#### En buen estado (existentes)

Menos de 2  Entre 3 y 19  Entre 20 y 49 grupos  Entre 50 y 100 grupos  Más de 100

#### En mal estado (existentes)

Menos de 2  Entre 3 y 19  Entre 20 y 49 grupos  Entre 50 y 100 grupos  Más de 100

#### Refuerzo necesario (peticiones)

Menos de 2  Entre 3 y 19  Entre 20 y 49 grupos  Entre 50 y 100 grupos  Más de 100

### Pizarras digitales PDI/SDI

#### En buen estado (existentes)

Menos de 2  Entre 3 y 19  Entre 20 y 49 grupos  Entre 50 y 100 grupos  Más de 100

#### En mal estado (existentes)

Menos de 2  Entre 3 y 19  Entre 20 y 49 grupos  Entre 50 y 100 grupos  Más de 100

#### Refuerzo necesario (peticiones)

Menos de 2  Entre 3 y 19  Entre 20 y 49 grupos  Entre 50 y 100 grupos  Más de 100

### Chromebooks

En buen estado (existentes) Menos de 20  Entre 20 y 49  Entre 50 y 100  Más de 100

En mal estado (existentes) Menos de 20  Entre 20 y 49  Entre 50 y 100  Más de 100

Refuerzo necesario (peticiones) Menos de 20  Entre 20 y 49  Entre 50 y 100  Más de 100

**Tabletas digitales (Tablets)**

<b>En buen estado (existentes)</b>	Menos de 20	<input checked="" type="checkbox"/>	Entre 20 y 49	<input type="checkbox"/>	Entre 50 y 100	<input type="checkbox"/>	Más de 100	<input type="checkbox"/>
<b>En mal estado (existentes)</b>	Menos de 20	<input checked="" type="checkbox"/>	Entre 20 y 49	<input type="checkbox"/>	Entre 50 y 100	<input type="checkbox"/>	Más de 100	<input type="checkbox"/>
<b>Refuerzo necesario (peticiones)</b>	Menos de 20	<input checked="" type="checkbox"/>	Entre 20 y 49	<input type="checkbox"/>	Entre 50 y 100	<input type="checkbox"/>	Más de 100	<input type="checkbox"/>

**Portátiles**

<b>En buen estado (existentes)</b>	Menos de 20	<input checked="" type="checkbox"/>	Entre 20 y 49	<input type="checkbox"/>	Entre 50 y 100	<input type="checkbox"/>	Más de 100	<input type="checkbox"/>
<b>En mal estado (existentes)</b>	Menos de 20	<input checked="" type="checkbox"/>	Entre 20 y 49	<input type="checkbox"/>	Entre 50 y 100	<input type="checkbox"/>	Más de 100	<input type="checkbox"/>
<b>Refuerzo necesario (peticiones)</b>	Menos de 20	<input checked="" type="checkbox"/>	Entre 20 y 49	<input type="checkbox"/>	Entre 50 y 100	<input type="checkbox"/>	Más de 100	<input type="checkbox"/>

**PC sobremesa**

<b>En buen estado (existentes)</b>	Menos de 20	<input checked="" type="checkbox"/>	Entre 20 y 49	<input type="checkbox"/>	Entre 50 y 100	<input type="checkbox"/>	Más de 100	<input type="checkbox"/>
<b>En mal estado (existentes)</b>	Menos de 20	<input checked="" type="checkbox"/>	Entre 20 y 49	<input type="checkbox"/>	Entre 50 y 100	<input type="checkbox"/>	Más de 100	<input type="checkbox"/>
<b>Refuerzo necesario (peticiones)</b>	Menos de 20	<input checked="" type="checkbox"/>	Entre 20 y 49	<input type="checkbox"/>	Entre 50 y 100	<input type="checkbox"/>	Más de 100	<input type="checkbox"/>

**Otros recursos no recogidos y/o específicos. Añada el número y la justificación.**

El Centro no dispone de Pizarras digitales, Chromebooks ni Tabletas digitales.  
 Hemos recibido un total de 11 ordenadores portátiles para el profesado y seguimos esperamos el material tecnológico que nos aseguraron que llegaría, referente a la petición de Aulas Digitales Interactivas que realizamos en enero de 2023: paneles digitales interactivos, tarjeta de sonido externa, PCs de sobremesa, etc.